

Digital *Abutment*

(アングルアバットメント)



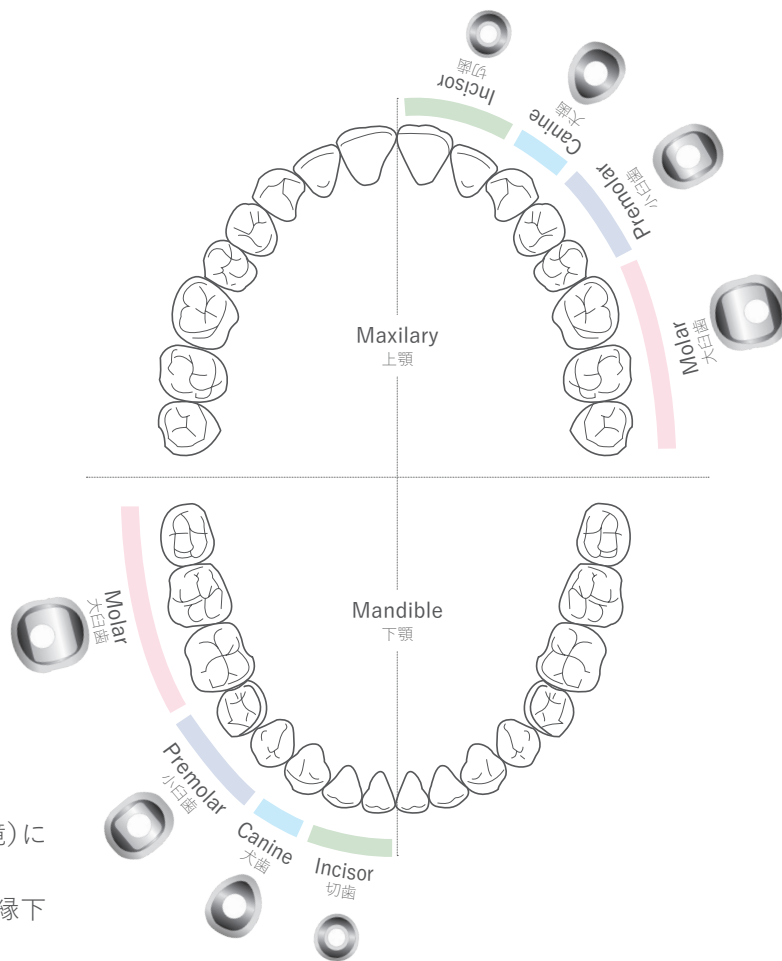
カスタムアバットメント、
既製アバットメント、
スキャンアダプターの
メリットを1つに！



CEJ Cemento Enamel junction

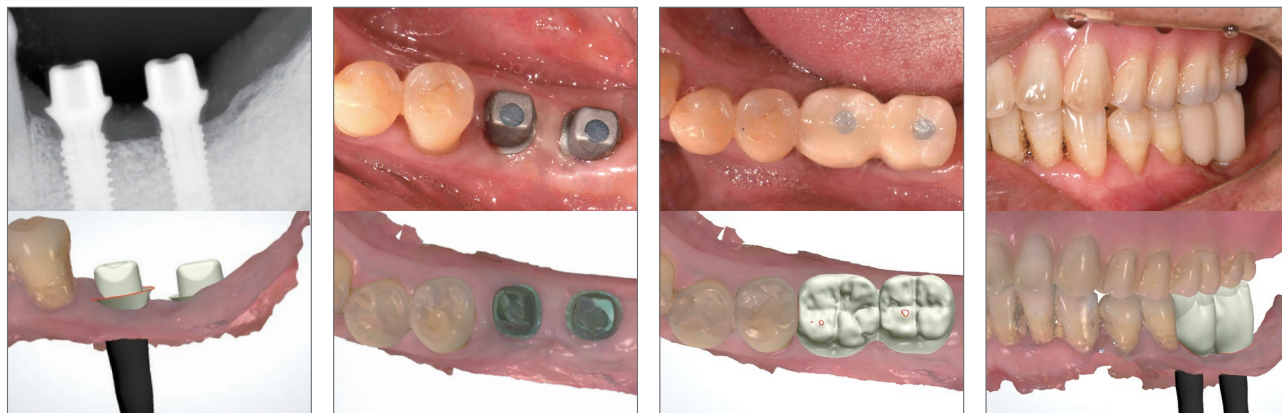
Digital AbutmentはCEJ(セメント・エナメル境)に基づいて設計されています。

最終補綴をより天然歯に近づけるための歯肉縁下の形状も考慮した審美的な形態



Digital Abutmentの臨床例

DIOnavi.の手術におけるDigital Abutmentのプロセス



- フラップレスオペの即時負荷に最適化されたアバットメント
- 歯肉の高さが変わった場合でもカフの種類も豊富な為、変更も容易
- インプラント手術後から最終補綴セットまでアバットメントを取り外す必要がないというステップの少なさ

スキャンアダプター機能部分

マーキングの見方

- (例) L25 · L Lower Incisor 2 Cuffの高さ 5 Postの高さ
 U25 · U Upper Incisor 2 Cuffの高さ 5 Postの高さ
 C25 · C Canine 2 Cuffの高さ 5 Postの高さ
 P25 · P Pre-Molar 2 Cuffの高さ 5 Postの高さ
 M25 · M Molar 2 Cuffの高さ 5 Postの高さ

注意

小数点以下の表記を省略しています
 (例) Cuff 2.5 ・ Post 5.5 の場合 → 25



ショルダーマージン

UF(II) Connection



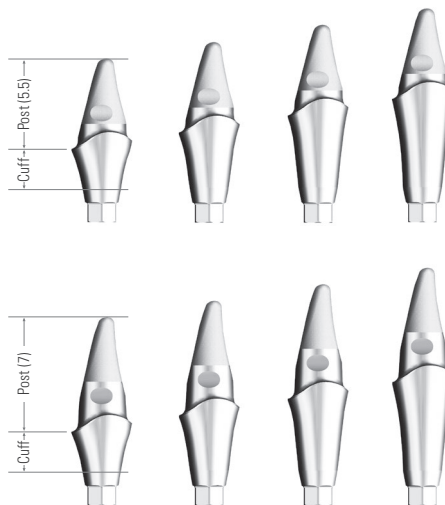
断面 (Digital Abutment)					
歯頸部の断面 (天然歯)					
唇側・頬側の方向	→	→	→	→	→
コネクション	UF(II) Narrow	UF(II) Narrow / UF(II)	UF(II)	UF(II)	UF(II)
歯頸部の断面(天然歯) 寸法(a×b)	5 X 5.2	6.1 X 5.7	5.3 X 6.3	5.8 X 6.8	7.3 X 7.8
歯頸部の断面(天然歯)に 対してのDigital Abutmentの 断面の比率	70%	70% / 85%	85%	85%	85%

Lower Incisor



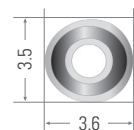
UF(II) Narrow Angled Abutment_Hex

Hex	Non-Hex	Cuff(mm)	Post(mm)	Marking
DLN 2555H	DLN 2555N	2.5	5.5	L25
DLN 3555H	DLN 3555N	3.5		L35
DLN 4555H	DLN 4555N	4.5		L45
DLN 5555H	DLN 5555N	5.5		L55
DLN 2570H	DLN 2570N	2.5	7.0	L27
DLN 3570H	DLN 3570N	3.5		L37
DLN 4570H	DLN 4570N	4.5		L47
DLN 5570H	DLN 5570N	5.5		L57



UF(II) Narrow Screw

UF(II) Narrow Abutment用スクリュー
 締め付けトルク：20Ncm
 UNSAS 1407H
 注意：Setで同梱されたScrew以外は使用できません

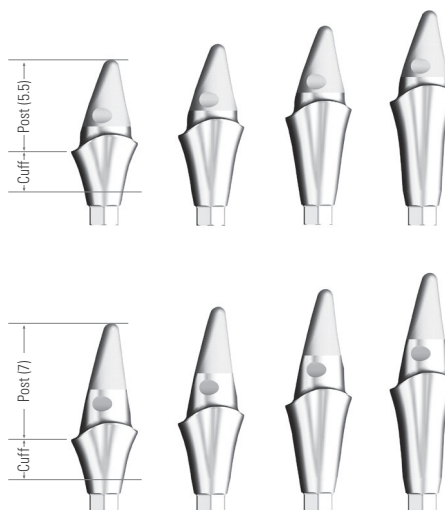


Upper Incisor



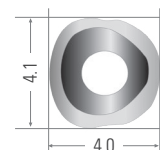
UF(II) Narrow Angled Abutment_Hex

Hex	Non-Hex	Cuff(mm)	Post(mm)	Marking
DUN 2555H	DUN 2555N	2.5	5.5	U25
DUN 3555H	DUN 3555N	3.5		U35
DUN 4555H	DUN 4555N	4.5		U45
DUN 5555H	DUN 5555N	5.5		U55
DUN 2570H	DUN 2570N	2.5	7.0	U27
DUN 3570H	DUN 3570N	3.5		U37
DUN 4570H	DUN 4570N	4.5		U47
DUN 5570H	DUN 5570N	5.5		U57



UF(II) Narrow Screw

UF(II) Narrow Abutment用スクリュー
 締め付けトルク：20Ncm
 UNSAS 1407H
 注意：Setで同梱されたScrew以外は使用できません

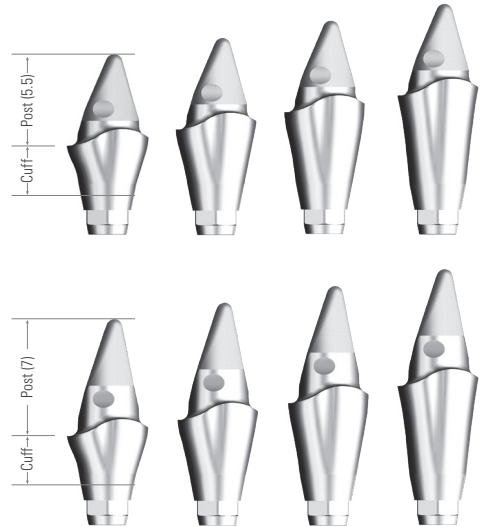


Upper Incisor



UF(II) Angled Abutment_Hex

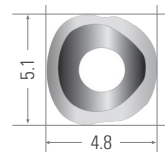
Hex	Non-Hex	Cuff(mm)	Post(mm)	Marking
DUR 2555H	DUR 2555N	2.5	5.5	U25
DUR 3555H	DUR 3555N	3.5		U35
DUR 4555H	DUR 4555N	4.5		U45
DUR 5555H	DUR 5555N	5.5		U55
DUR 2570H	DUR 2570N	2.5	7.0	U27
DUR 3570H	DUR 3570N	3.5		U37
DUR 4570H	DUR 4570N	4.5		U47
DUR 5570H	DUR 5570N	5.5		U57



UF(II) Regular Screw

締め付けトルク：30～35Ncm
DASC 2008H

注意：Setで同梱されたScrew以外は使用できません

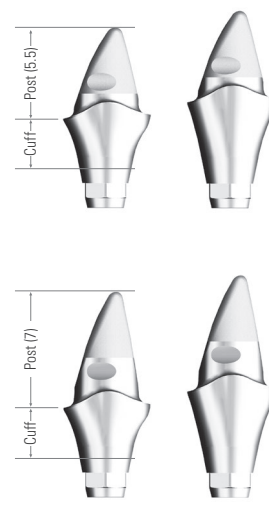


Canine



UF(II) Angled Abutment_Hex

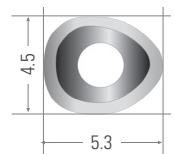
Hex	Non-Hex	Cuff(mm)	Post(mm)	Marking
DCR 2555H	DCR 2555N	2.5	5.5	C25
DCR 3555H	DCR 3555N	3.5		C35
DCR 2570H	DCR 2570N	2.5	7.0	C27
DCR 3570H	DCR 3570N	3.5		C37



UF(II) Regular Screw

締め付けトルク：30～35Ncm
DASC 2008H

注意：Setで同梱されたScrew以外は使用できません

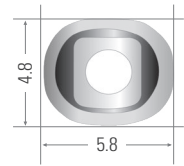
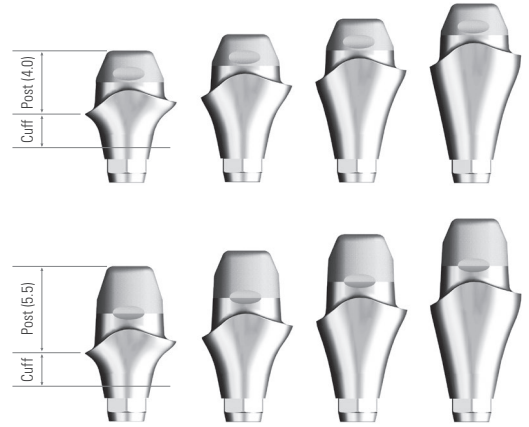


Pre-Molar



UF(II) Angled Abutment_Hex

Hex	Non-Hex	Cuff(mm)	Post(mm)	Marking
DPR 1540H	DPR 1540N	1.5	4.0	P14
DPR 2540H	DPR 2540N	2.5		P24
DPR 3540H	DPR 3540N	3.5		P34
DPR 4540H	DPR 4540N	4.5		P44
DPR 1555H	DPR 1555N	1.5	5.5	P15
DPR 2555H	DPR 2555N	2.5		P25
DPR 3555H	DPR 3555N	3.5		P35
DPR 4555H	DPR 4555N	4.5	P45	
DPR 1570H	DPR 1570N	1.5	7.0	P17
DPR 2570H	DPR 2570N	2.5		P27
DPR 3570H	DPR 3570N	3.5		P37
DPR 4570H	DPR 4570N	4.5		P47



UF(II) Regular Screw

締め付けトルク：30～35Ncm
DASC 2008H

注意：Setで同梱されたScrew以外は使用できません

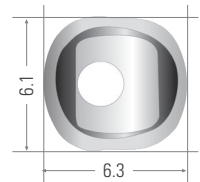
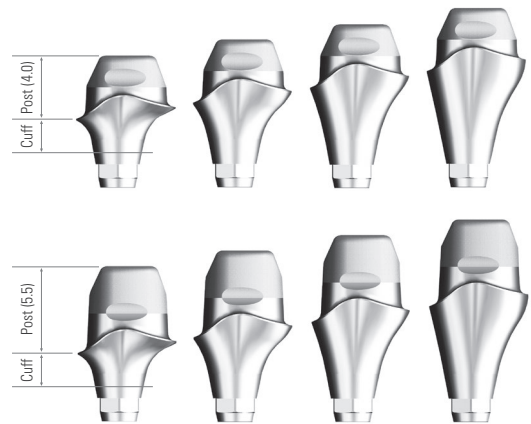


Molar



UF(II) Angled Abutment_Hex

Hex	Non-Hex	Cuff(mm)	Post(mm)	Marking
DMR 1540H	DMR 1540N	1.5	4.0	M14
DMR 2540H	DMR 2540N	2.5		M24
DMR 3540H	DMR 3540N	3.5		M34
DMR 4540H	DMR 4540N	4.5		M44
DMR 1555H	DMR 1555N	1.5	5.5	M15
DMR 2555H	DMR 2555N	2.5		M25
DMR 3555H	DMR 3555N	3.5		M35
DMR 4555H	DMR 4555N	4.5	M45	
DMR 1570H	DMR 1570N	1.5	7.0	M17
DMR 2570H	DMR 2570N	2.5		M27
DMR 3570H	DMR 3570N	3.5		M37
DMR 4570H	DMR 4570N	4.5		M47



UF(II) Regular Screw

締め付けトルク：30～35Ncm
DASC 2008H

注意：Setで同梱されたScrew以外は使用できません



Digital Abutmentのメリット

Customized Abutment + Scan Adapter

- 即時負荷の場合でも患者様の口腔内の状態に合わせ随時選択が可能
- Digital Abutmentはカスタムアバットメントの様なミリング作業も必要なくライブラリー化をされている為補綴の製作時間を短縮可能
- スキャンアダプターの機能も併せ持つのでそのままIOSでデジタル印象が可能。支台の形状をライブラリー化しており、マージン部まで正確にスキャンする必要がありません。



Digital Abutment ワークフロー

○ DIOnavi.

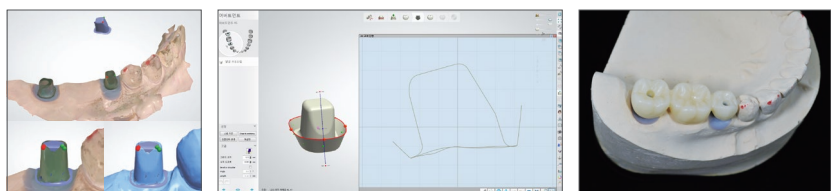


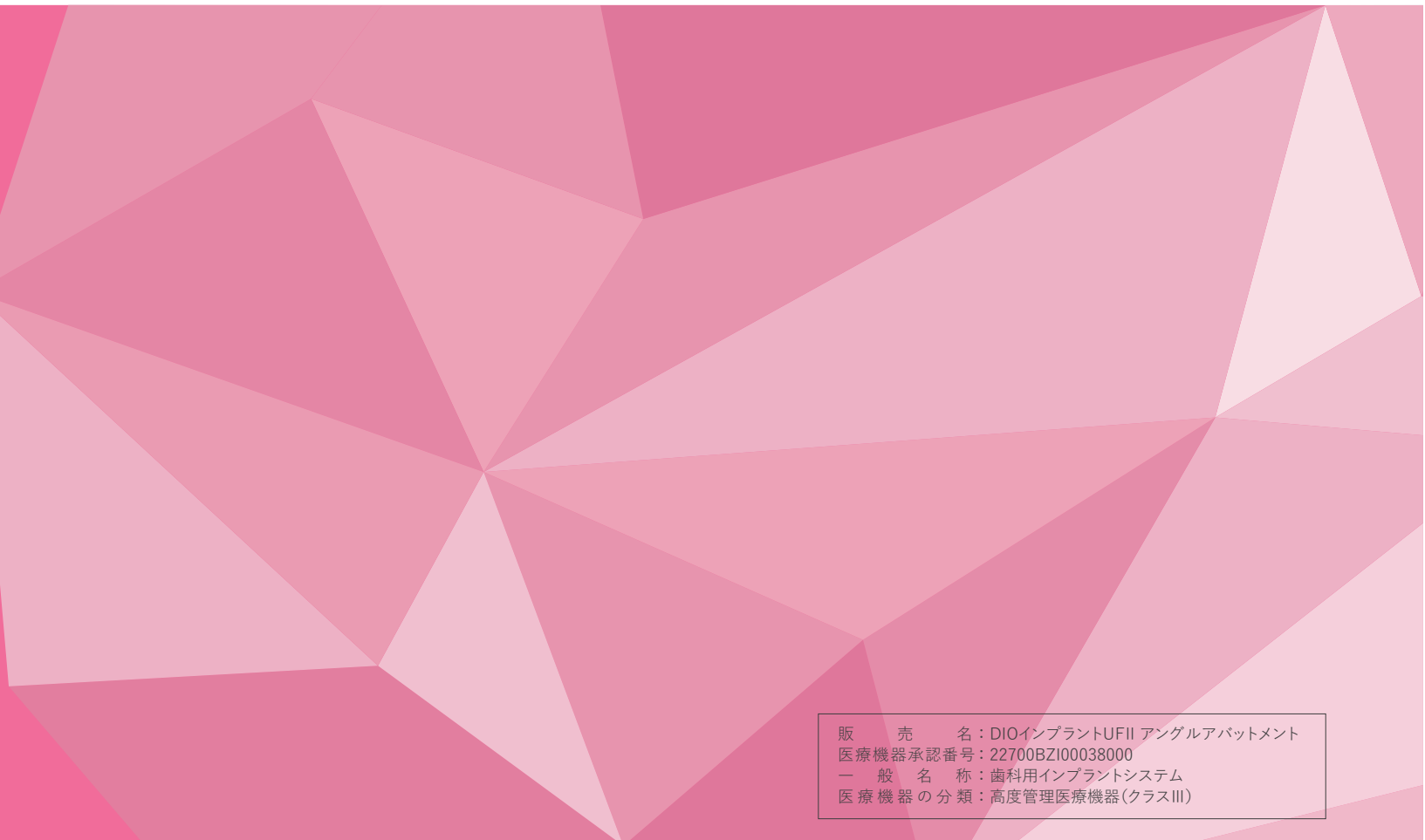
ヒント

手術の際、環境の変化によって、Fixture埋入の深さがプランニングどおりにいかない場合

- Digital AbutmentのCuffの高さ別に選択使用が可能である。
- Digital Abutmentに合わせて製作されているプロビジョナルクラウンはCuffが変化してもそのまま使用できるが、高さに差異が出てくるので、咬合面を調整して使用可能 ※プロビジョナルの厚みが足りない場合は再製作が必要

○ Scanning





販 売 名 : DIOインプラントUFII アングルアバットメント
医療機器承認番号 : 22700BZI00038000
一 般 名 称 : 歯科用インプラントシステム
医療機器の分類 : 高度管理医療機器(クラスIII)

DIO
DIGITAL **DIOデジタル株式会社**

〒103-0023 東京都中央区日本橋本町 4-15-11 市橋ビル9階
TEL : 03-6231-0822 FAX : 03-6231-1822

販売代理店