

新時代のマウスピース矯正

**DIO Ortho navi.**



このような方におすすめ

# 適応症例

叢生



笑顔になることに  
抵抗がある

空隙歯列 (すきっ歯)



話すときに  
空気が漏れる

上顎前突 (出っ歯)



前歯が出ていて  
口を閉じづらい

開咬



前歯が噛み合わず  
食事がしづらい

過蓋咬合



下の歯の健康に悪影響が  
及ぶ可能性がある

反対咬合



顎が出ているように  
見えてしまう

# 手軽で 目立たず 痛みの少ない マウスピース矯正

ディオ オルソ ナビは  
心から健やかに、美しくなるように、  
あなたの笑顔づくりをサポートします。

携帯に便利なケース付き

取り外しができ目立たない



## 独自のDiamond Attachment により歯を速く正確に移動させる



数種類の形態を使い分け様々な力のかけ方、  
方向の指示\*が可能です。

※アタッチメント付与の無い状態と比較した場合

## 安全 安心 正確を 重視した矯正治療



多くの症例により生まれた  
Digital Set-up Systemで安定性・正確性を  
追求し患者さまの負担を軽減します。

## やさしい力で歯を動かすことで 痛みを軽減



特殊な強化プラスチックにより一定の力で  
歯を徐々に移動させるため、  
歯が動く時に生じる痛みが比較的少ないです。

(痛みの感じ方には個人差があります)

## デジタル技術で 治療前に結果を確認



最新のデジタル技術を用いて  
治療期間・必要Step数・診断結果を  
治療前に確認できます。

※状況により治療期間は変動する場合がございます。

# Case.01

ステップ数：21ステップ  
治療期間：8ヶ月 | 治療計画：Lite

矯正前

矯正中

矯正後



# Case.02

ステップ数：31ステップ  
治療期間：11ヶ月 | 治療計画：Enough

矯正前

矯正中

矯正後

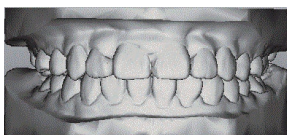


※マウスピースの数や治療期間は症例によって異なります。

## 後悔しない治療のために

矯正前

矯正後



DIO社独自の治療計画ソフトウェアを通じて事前に治療結果を3Dデータで再現します。

せっかくの矯正治療で後悔しないために、納得したうえで治療をはじめてください。

**DIO** Ortho  
navi.



<https://ortho.diodigital.co.jp/>